

## Relatório de atualização da Nova Home 2025

A Home do CPTEC foi totalmente refatorada com o principal objetivo de tornar o código mais limpo, organizado e de fácil manutenção. O novo projeto foi desenvolvido do zero, o que possibilitou a modularização completa da aplicação. Dessa forma, cada parte do sistema passou a ser estruturada como um módulo independente, facilitando a separação em blocos, reduzindo a quantidade de linhas de código e tornando a leitura, interpretação e organização da estrutura muito mais eficientes.

Além disso, grande parte da aplicação foi componentizada, ou seja, trechos de código reutilizáveis foram transformados em componentes. Essa abordagem reduz redundâncias, melhora a padronização e facilita manutenções e atualizações em larga escala.

Considerando também que o **Meteograma** é uma das partes mais complexas da aplicação, é importante destacar que seu código foi totalmente refeito. O fluxo e a lógica agora estão melhor organizados dentro do projeto, com as funcionalidades distribuídas em múltiplos arquivos. Essa abordagem reduziu a concentração excessiva de código em um único ponto, facilitando a manutenção, o entendimento do fluxo e futuras evoluções. Além disso, foram adicionados tratamentos adicionais que garantem maior estabilidade e um processo mais confiável de construção dos gráficos.

A proposta principal deste projeto sempre foi aprimorar o **background** da aplicação. Ainda assim, a estética também passou por ajustes pontuais, realizados de forma cuidadosa para preservar a identidade e a essência visual do sistema.

### Alterações de Estética

- Foi implementado o **Dark Mode** em toda a página, permitindo uma navegação mais confortável para o usuário.
- Todas as telas passaram por melhorias significativas de **responsividade**, corrigindo problemas de quebras em diferentes resoluções.
- O corpo da página agora aproveita melhor o **espaço horizontal**. Na versão anterior, algumas resoluções apresentavam quebras devido ao uso inadequado desse espaço.
- O campo de busca recebeu um **tratamento dos caracteres digitados pelo usuário**, melhorando a experiência de pesquisa. Com isso, a lista de cidades passa a ser carregada corretamente, evitando erros de requisição presentes na versão antiga.
- As seções **Notas Conjuntas** e **Boletins** foram removidas do topo da página e reposicionadas na área **Nossas Aplicações**, ao final da página. Essa alteração reduziu

o destaque excessivo dessas seções e permitiu que o **DSAT** ganhasse maior foco na tela.

- O bloco de **Previsão Numérica de Tempo** passou por ajustes visuais. Agora, os dados exibem um *spinner* de carregamento enquanto não são totalmente carregados, e o aviso de **Condições** funciona corretamente de acordo com o PDF do ícone informativo (script que estava quebrado na versão anterior).
- Os dados de **próximos dias** passaram a ser exibidos como um submódulo dentro da **Previsão Numérica de Tempo**, no mesmo bloco. Essa organização faz mais sentido do que a disposição anterior, onde esses dados estavam junto ao **Meteograma**.
- O **Meteograma** recebeu tratamento de erros. Caso algum gráfico não seja gerado, uma mensagem informativa é exibida ao usuário. Além disso, enquanto os gráficos estão sendo processados, uma barra de carregamento é apresentada. O meteograma em imagem passou a ser exibido junto aos botões de alternância entre gráficos. A funcionalidade “**Ver em tabela de dados**” também foi ajustada: os dados agora são exibidos em um modal, substituindo a lista extensa que anteriormente deslocava a página.
- As seções que exibem imagens (**Previsão Probabilística, Previsão Numérica de Tempo e Extremos, Próximas Semanas e Próximos Meses**) agora contam com tratamento específico para as imagens, mantendo o tamanho dos blocos e evitando deslocamentos indesejados da página. Além disso, os botões de navegação foram aprimorados visualmente e funcionalmente, evitando quebras de layout.
- A seção **Nossas Aplicações**, no final da página, foi reformulada para exibir **links diretos**. As abas com sub-links da versão anterior estavam causando problemas de layout, além disso, os botões foram reestilizados para desktop buscando um visual mais moderno.

## Novas Funcionalidades

- Foi implementado um **sistema completo de autenticação e gerenciamento de acessos**, no qual uma ou mais contas do tipo **ADMIN** são responsáveis por gerenciar usuários vinculados a departamentos. O perfil ADMIN possui permissão para aprovar ou reprovar solicitações de cadastro de usuários com domínio **@inpe.br**, além de criar e gerenciar avisos próprios ou de usuários comuns.
- Foi desenvolvida a funcionalidade de **criação e gerenciamento de avisos** a serem exibidos na página principal. Esses avisos podem ser do tipo **ALERTA** ou **POP-UP**. Existe uma **lógica de hierarquia entre os usuários**, impedindo que um usuário

modifique ou exclua avisos criados por outros perfis. Apenas usuários com perfil ADMIN possuem permissão total sobre esses avisos.

- Durante a criação de um aviso, é possível optar pela geração de uma **página temporária**, utilizada quando há a necessidade de exibir um volume maior de informações relacionadas ao aviso, seja ele do tipo alerta ou pop-up.
- Foi adicionada uma funcionalidade de **notificação**, localizada no canto inferior direito da página, responsável por exibir o **histórico de avisos** cadastrados na plataforma.
- Todo o **fluxo de troca de e-mails** foi configurado para notificar os usuários sobre eventos como solicitações de cadastro, aprovação ou reprovação de contas, entre outras ações relacionadas.
- Foi adicionada uma **seta para rolar a página até o topo**, com o objetivo de melhorar a experiência de navegação do usuário.

Para finalizar, as páginas relacionadas às **novas funcionalidades** foram desenvolvidas com visual intuitivo e responsivo. Já as subpáginas como “**Cartas e Boletins**”, “**Notas Conjuntas e Boletins**” e “**Geada**” também passaram por melhorias, com foco no aumento de desempenho e na adoção de um visual mais moderno e consistente com o restante da aplicação.

Imagens abaixo:

# Centro de Previsão de Tempo e Estudos Climáticos

CPTEC

Busque por uma cidade...



## Previsão Numérica De Tempo

Cachoeira Paulista, SP

01/04/2026

13:31

22°C

Temperatura prevista

21°C

Sensação térmica

45%

Probabilidade de chuva

17°C

Temp. Min.

26°C

Temp. Máx.

3m/s

Vento Máx.

73%

Umidade Min.

8mm

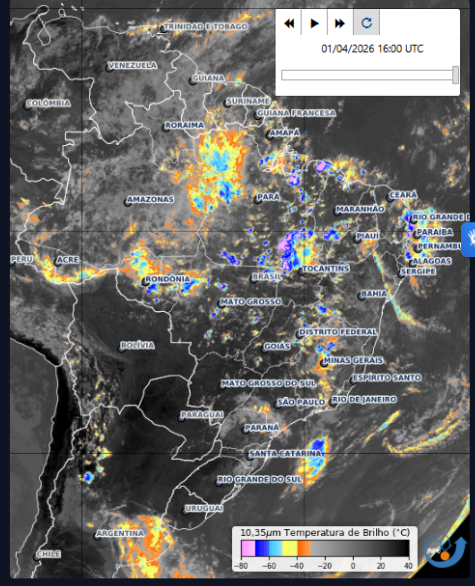
Prec. Acum.

10

Índice UV Máx.

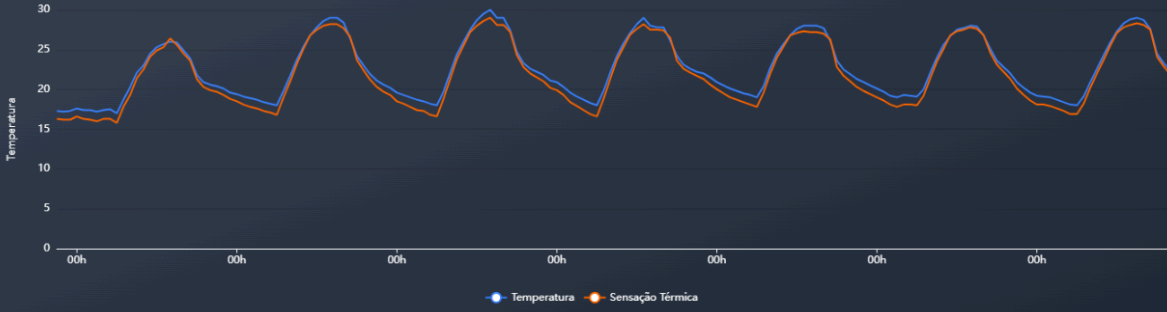
Nenhum dos critérios identificado

Qui.02	10 UV	Sex.03	10 UV	Sáb.04	10 UV
18°C	29°C	18°C	30°C	18°C	29°C
55%	67%	53%	67%	53%	67%



## Temperatura e Sensação Térmica a 2m do Solo (°C)

Selecione o ponto inicial e arraste para dar zoom (scroll para ajustar).



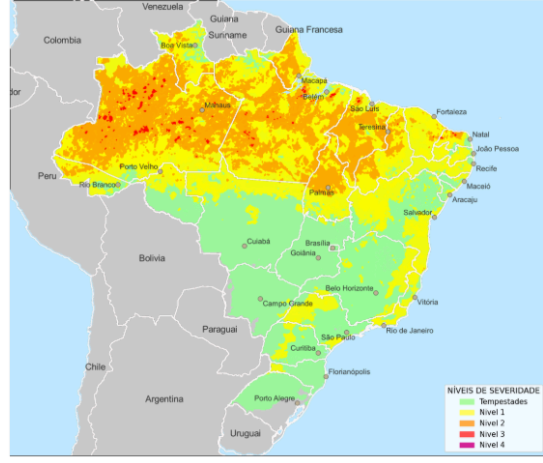
Previsão numérica fornecida pelo CPTEC/INPE

- Temperatura (°C)
- Precipitação (mm/h)
- Vento (m/s)
- Umidade (%)
- Nuvens (%)
- Pressão (hPa)
- Monóxido de Carbono
- Material Micro-particulado
- Meteogramas (imagem)

## Previsão Probabilística

Chuva Intensa Tempo Severo

Probabilidade de Chuva Intensa - 24 horas  
2026-03-31 12:00 UTC a 2026-04-01 12:00 UTC



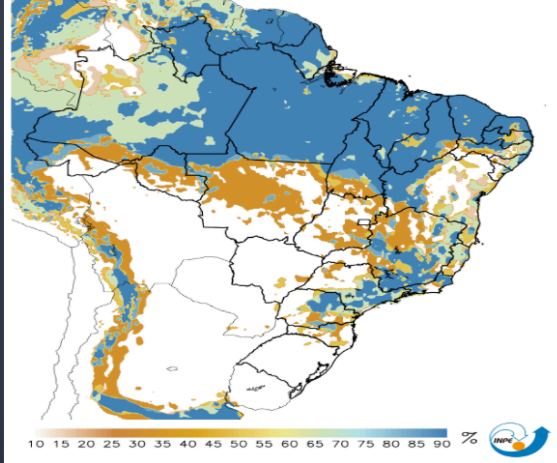
24h 48h

Saiba mais sobre o nowcasting

## Prev. Num. De Tempo E Extremos

Prob. Chuva Temp. Min Temp. Max Umidade

Multimodel Probabilidade de precipitação igual ou maior que 05mm (%)  
Início: 01/04/2026 - 02h. Previsão para 01/04/2026

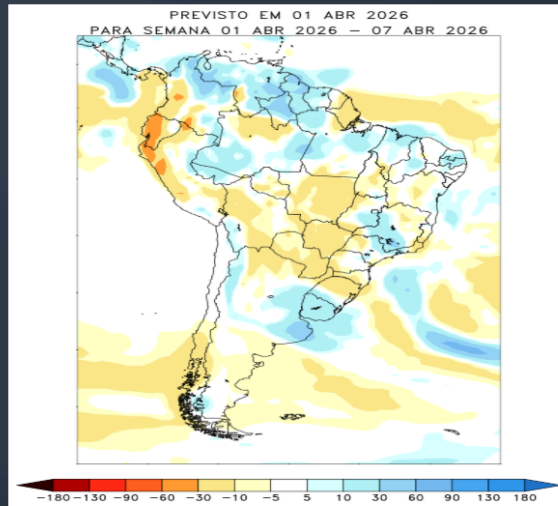


24h 48h 72h Extremos

Saiba mais sobre a previsão numerica

## Próximas Semanas

Anomalia de Precipitação Anomalia de Temperatura

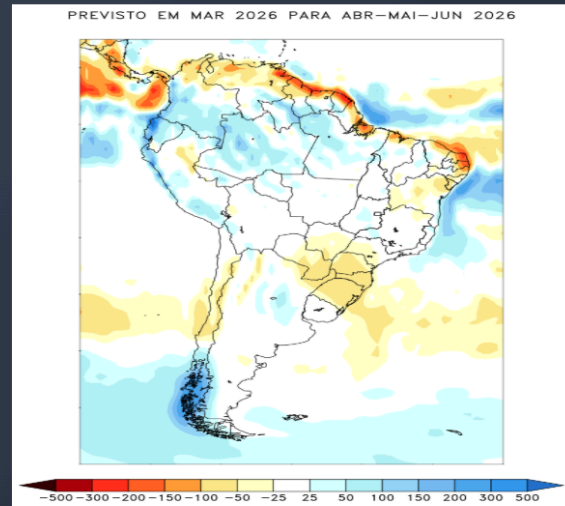


1ª semana 2ª semana 3ª semana 4ª semana

Saiba mais sobre a previsão para as próximas semanas

## Próximos Meses

Anomalia de Precipitação Anomalia de Temperatura



1º trimestre 2º trimestre

Saiba mais sobre a previsão para os próximos meses

## Nossas Aplicações



## Avisos Importantes

Os produtos apresentados nesta página não podem ser usados para propósitos comerciais, copiados integral ou parcialmente para a reprodução em meios de divulgação, sem a expressa autorização do CPTEC/INPE. Os usuários deverão sempre mencionar a fonte das informações e dados como "CPTEC/INPE". A geração e a divulgação de produtos operacionais obedecem critérios sistêmicos de controle de qualidade, padronização e periodicidade de disponibilização. Em nenhum caso o CPTEC/INPE pode ser responsabilizado por danos especiais, indiretos ou decorrentes, ou nenhum dano vinculado ao que provenha do uso destes produtos.



Início

**Avisos**

Departamentos

Usuários

Pendentes

Lucas Silva



## Criar Aviso

Tipo de Aviso

Pop-up

Título \*

Texto \*

Data Início \*

dd/mm/aaaa

Data Fim \*

dd/mm/aaaa

Imagem (opcional)

Escolher arquivo Nenhum arquivo escolhido

URL (opcional)

<https://exemplo.com/arquivo.pdf>

PDF (opcional)

Escolher arquivo Nenhum arquivo escolhido

Criar Página Temporária

### Conteúdo da Página Temporária

Título Próprio \*

Texto Primário (Grande) \*

Imagens (até 3, opcional)

Escolher arquivo Nenhum arquivo escolhido

Escolher arquivo Nenhum arquivo escolhido

Escolher arquivo Nenhum arquivo escolhido

Texto Secundário (Grande, opcional)

Cancelar

Criar

[Início](#)[Avisos](#)[Departamentos](#)[Usuários](#)[Pendentes](#)Lucas Silva

## Usuários

NOME	EMAIL	DEPARTAMENTO	STATUS	AÇÕES
Joao Mota	joao.mota@inpe.br	WEB	Ativo	<a href="#">Editar</a> <a href="#">Desativar</a>
Felipe Mota	felipe.mota@inpe.br	WEB	Ativo	<a href="#">Editar</a> <a href="#">Desativar</a>



Início

**Avisos**

Departamentos

Usuários

Pendentes

Lucas Silva



## Meus Avisos

Novo Aviso

TIPO	TÍTULO	DATA INÍCIO/FIM	STATUS	AÇÕES
Pop-up	Teste	19/02 - 25/02	Ativo	Editar Desativar
Alerta	asdjhsadhsjadlkjmdas Criado por: Joao Mota	05/02 - 12/02	Inativo	Você não tem permissão